

**■ GEBERIT**

## Anschluss-Set für innenliegende Zirkulation

Erhöhte Trinkwasserhygiene,  
spart Raum und Energie



**NEU**

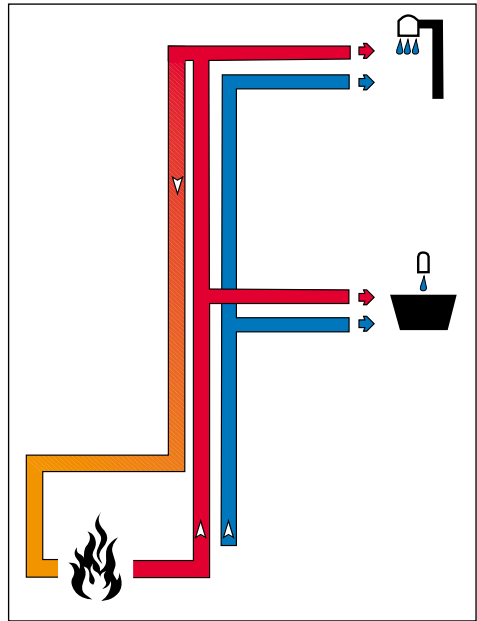
Platz und Energie sparen -  
mehr Wirtschaftlichkeit  
mit der innenliegenden  
Zirkulation von Geberit

### Innovative Lösung für Hygiene und Energieeinsparung

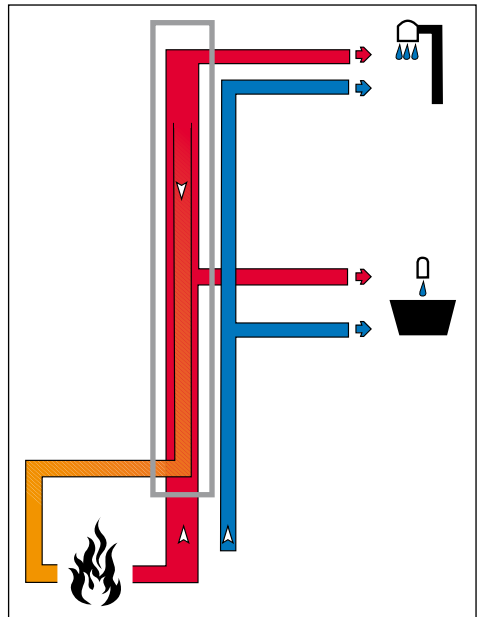
Geberit optimiert die Trinkwasserzirkulation: Die Zirkulationsleitung wird in der Warmwasserleitung durch den Schacht geführt. Das neue Set ist für die Steigleitungsdimensionen d28 und d35 mm erhältlich. Die Integration der Zirkulations-Rücklaufleitung in die Warmwasserleitung spart Energie. Die geringe Wärmeabgabe an die Kaltwasserleitung im Schacht ist die hygienisch optimierte Lösung in der Trinkwasserversorgung.

### Wirtschaftlichere Installation – nur eine Leitung statt zwei

Die innenliegende Zirkulation sorgt durch das Verlegen von nur einer statt zwei Leitungen für eine wirtschaftlichere Installation im Versorgungsschacht. Im Schacht wird zudem weniger Platz benötigt. Das Set lässt sich einfach und ohne Sonderwerkzeug montieren und ist für Geberit Mapress Edelstahl und Mepla geeignet. Es besteht aus einem Anschlussstück, einem Kopfstück und dem Innenrohr (PE-Xc Rohr, 14 x 1.5 mm). Die Abgangsdimension auf der Etage beträgt beim Anschluss von Mapress Edelstahl mindestens d22 mm, von Mepla mindestens d32 mm.



*Herkömmliche Zirkulation.*



*Innenliegende Zirkulation.*



- Komplett-Set, bestehend aus Anschlussstück, Kopfstück und PE-Xc Innenrohr
- Für die Steigleitungsdimensionen d28 und d35 mm (Geberit Mapress Edelstahl) sowie d40 mm (Geberit Mepla)
- Hygienische Vorteile, aufgrund geringerer Kaltwassererwärmung im Schacht
- Geringerer Platzbedarf im Installationsschacht
- Totraum-minimiertes Anschlussstück
- Einfache und sichere Montage ohne Sonderwerkzeug

- Verbesserte Trinkwasserhygiene aufgrund geringerer Kaltwassererwärmung
- Energieeinsparungen aufgrund geringerer Warmwasserabkühlung
- Temperaturvorgaben der DVGW W553 und der DIN 1988 werden eingehalten
- Schneller thermischer und hydraulischer Abgleich mit der Software Geberit Dendrit



Günstiger Temperaturverlauf, weniger Energieverluste - schnell und leicht planbar

### Günstiger Temperaturverlauf führt zu weniger Energieverlusten

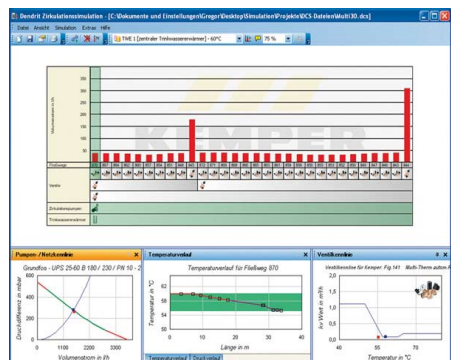
Die Geberit innenliegende Zirkulation mit der Führung in der Warmwasserleitung bewirkt zwei grundlegende Effekte im Vergleich zur herkömmlichen Warmwasser-Zirkulation:

- Verringerte Wärmeabgabe an die Kaltwasserleitung. Die Gefahr der Keimbildung in der Kaltwasserleitung reduziert sich.
- Geringere Warmwasserabkühlung. Energieverluste werden wirksam vorgebeugt.

Mit der innenliegenden Zirkulation werden die festgelegten Temperaturvorgaben der DVGW W553 und der DIN 1988 problemlos eingehalten.

### Einfache Planung, schnelle und hygienebewußte Montage

Der thermische und hydraulische Abgleich der innenliegenden Zirkulation von Geberit ist schnell und einfach mit der Geberit Dendrit Software berechenbar. Die innenliegende Zirkulation lässt sich auch im mehrgeschossigen Objektbau einsetzen. Die Montage erfolgt einfach und unkompliziert von unten oder oben. Das Anschlussstück aus Rotguss bildet den Übergang im Keller. Das innenliegende Rohr wird direkt und einfach aus der hygienischen Verpackung heraus abgerollt und in die Warmwasserleitung eingeführt. Bei Bedarf ist die Leitung voll revisionierbar.



Thermischer und hydraulischer Abgleich mit der Software Geberit Dendrit.

Weniger Materialaufwand, geringere Energiekosten, mehr Platz  
 - erhöhte Wirtschaftlichkeit

### Erhöhte Wirtschaftlichkeit im Vergleich zur herkömmlichen Zirkulation

Die innenliegende Zirkulation benötigt im Vergleich zur herkömmlichen Zirkulation keine Befestigung am Baukörper, keine Dämmung und keine Brandschutzdurchführung im Schacht. Über die Energiekosteneinsparung und die sich, dank der geringeren Schachtgröße, vor allem über mehrere Wohneinheiten addierende Erhöhung der vermietbaren Flächen, ist die innenliegende Zirkulation der herkömmlichen Zirkulation wirtschaftlich überlegen.

### Wirtschaftlicher Vorteil der Geberit innenliegenden Zirkulation bezogen auf eine Wohneinheit (WE über 20 Jahre).

1x Warmwasser-Strang, mit 4 Etagenverteilungen

|  | Konventionelle Zirkulation | Innenliegende Zirkulation unter Einbezug der Preissteigerung*** |
|--|----------------------------|---|
| Rohrleitung  | 219,20 €                   | 220,90 €  |
| Dämmung  | 131,25 €                   | 90,45 €   |
| Material Gesamt  | 350,45 €                   | 311,35 €  |
| <b>Materialkosten je WE</b>  | <b>87,61 €</b>             | <b>77,84 €</b>  |
| Materialeinsparung gegenüber konventioneller Zirkulation / WE            |                            | 9,77 €  |
| Betriebskostenreduzierung / WE (über 20 Jahre)*                          |                            | 443,03 €  |
| Mieteinnahmensteigerung (mehr vermietbare Fläche) / WE (über 20 Jahre)** |                            | 44,50 €   |
| <b>Gesamtkosteneinsparung / WE (über 20 Jahre)</b>                       |                            | <b>497,31 €</b>   |

\* Annahme: Einsparung: 9 W/m (Quelle: Fachzeitschrift IKZ), bedeutet bei 24 Std. und 365 Tagen = 79 kWh/m a, bedeutet bei 3 m Rohrlänge: 237 kWh x 7,5 Cent x 20 Jahre. abdiskontiert mit 5% p.a.

\*\* Annahme: Schachtverringern: 0,2 m x 0,1 m x Mietpreis: 10 €/m<sup>2</sup> x 12 Monate x 20 Jahre

\*\*\* Annahme: Energiekosten 15 Cent/kWh, Mietpreissteigerung 2% / a, abdiskontiert mit 5% p.a., Laufzeit 20 Jahre

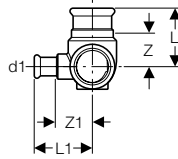
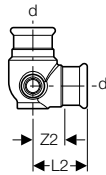
**Wirtschaftlicher Vorteil der Geberit innenliegenden Zirkulation bezogen auf unterschiedlich dimensionierte Bauvorhaben (Annahme: 4 WE je Strang über 20 Jahre).**

| Anzahl der Stränge | Anzahl WE gesamt | Innenliegende Zirkulation unter Berücksichtigung von Preissteigerungen*** |
|--------------------|------------------|---|
|                    |                  | Einsparpotential / Bauvorhaben  |
| 1                  | 4                | 1.989,24 €  |
| 2                  | 8                | 3.978,48 €  |
| 3                  | 12               | 5.967,72 €  |
| 4                  | 16               | 7.956,96 €  |
| 5                  | 20               | 9.946,20 €  |
| 6                  | 24               | 11.935,44 €   |
| 7                  | 28               | 13.924,68 €   |
| 8                  | 32               | 15.913,92 €   |
| 9                  | 36               | 17.903,16 €   |
| 10                 | 40               | 19.892,40 €   |

\* Annahme: Einsparung: 9 W/m (Quelle: Fachzeitschrift IKZ), bedeutet bei 24 Std. und 365 Tagen = 79 kWh/m a, bedeutet bei 3 m Rohrlänge: 237 kWh x 7,5 Cent x 20 Jahre. abdiskontiert mit 5% p.a.

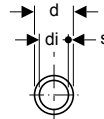
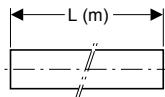
\*\* Annahme: Schachtverringering: 0,2 m x 0,1 m x Mietpreis: 10 €/m<sup>2</sup> x 12 Monate x 20 Jahre

\*\*\* Annahme: Energiekosten 15 Cent/kWh, Mietpreissteigerung 2% / a, abdiskontiert mit 5% p.a., Laufzeit 20 Jahre



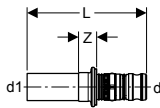
**Anschluss-Set für innenliegende Zirkulation\***

| Durchmesser | Art.Nr. |
|-------------|---------|
| 28 - 15     | 61275   |
| 35 - 15     | 61276   |



**Rohr für innenliegende Zirkulation**

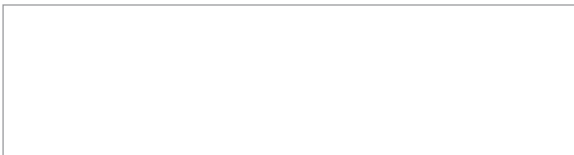
| Durchmesser | 50m | Art.Nr.      |
|-------------|-----|--------------|
| 14          |     | 600.101.00.1 |



**Adapter Mepla auf Mapress**

| d  | d1 | Art.Nr.      |
|----|----|--------------|
| 16 | 15 | 601.508.00.5 |
| 40 | 35 | 604.508.00.5 |

Ihr Ansprechpartner:



\* Zur Verarbeitung sind Geberit Mapress Pressbacken erforderlich

Geberit Vertriebs GmbH  
Theuerbachstraße 1  
88630 Pfullendorf

Geberit Technik-Telefon  
Tel: 07552 934-1011  
Fax: 07552 934-866

technik-telefon@geberit.com  
www.geberit.de

